

Mapa de Cobertura de la Rep. de Panamá: Manglares del Pacífico.

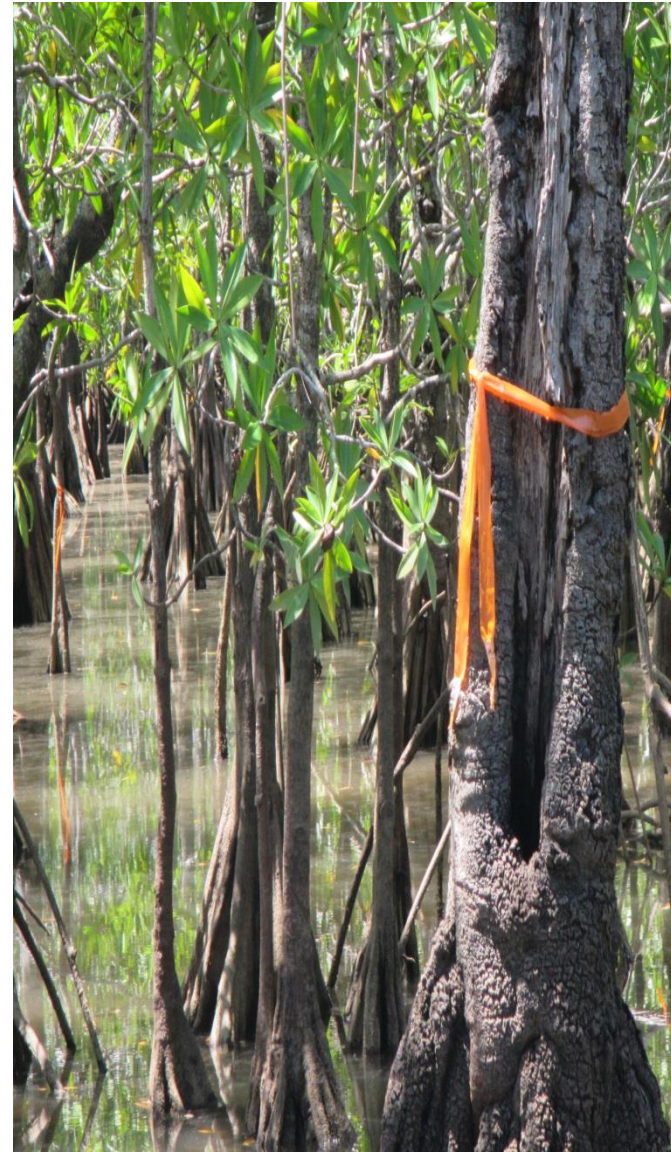


Jorge E. Jaén B.; M. Sc.

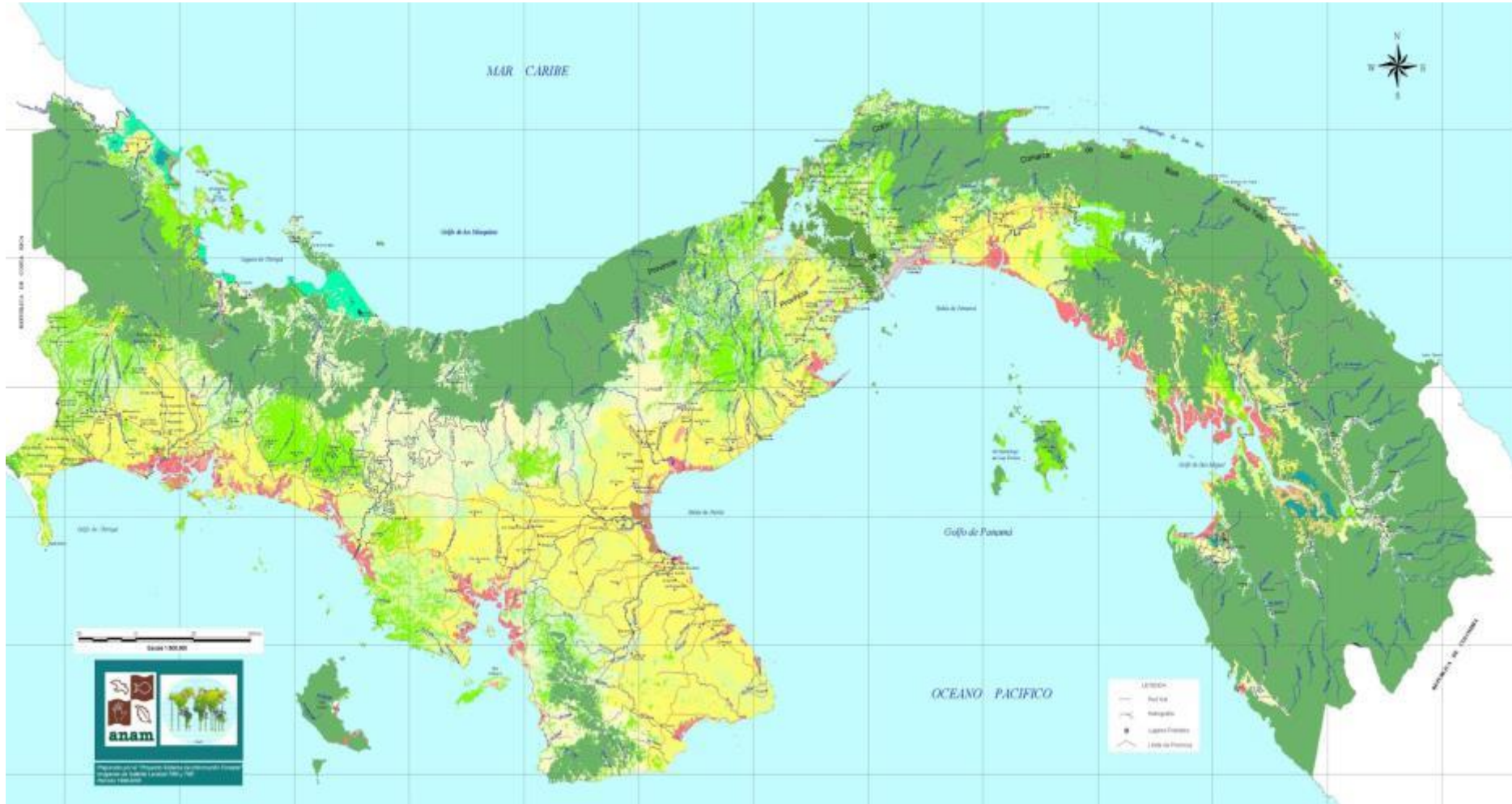
Ministerio de Ambiente, Dirección de Costas y Mares,
jejaen@miambiente.gob.pa

Contenido:

- ❖ Coberturas de Manglar de Panamá
- ❖ Propuesta de teledetección
- ❖ Desafíos



Mapa de Cobertura boscosa, 1992.

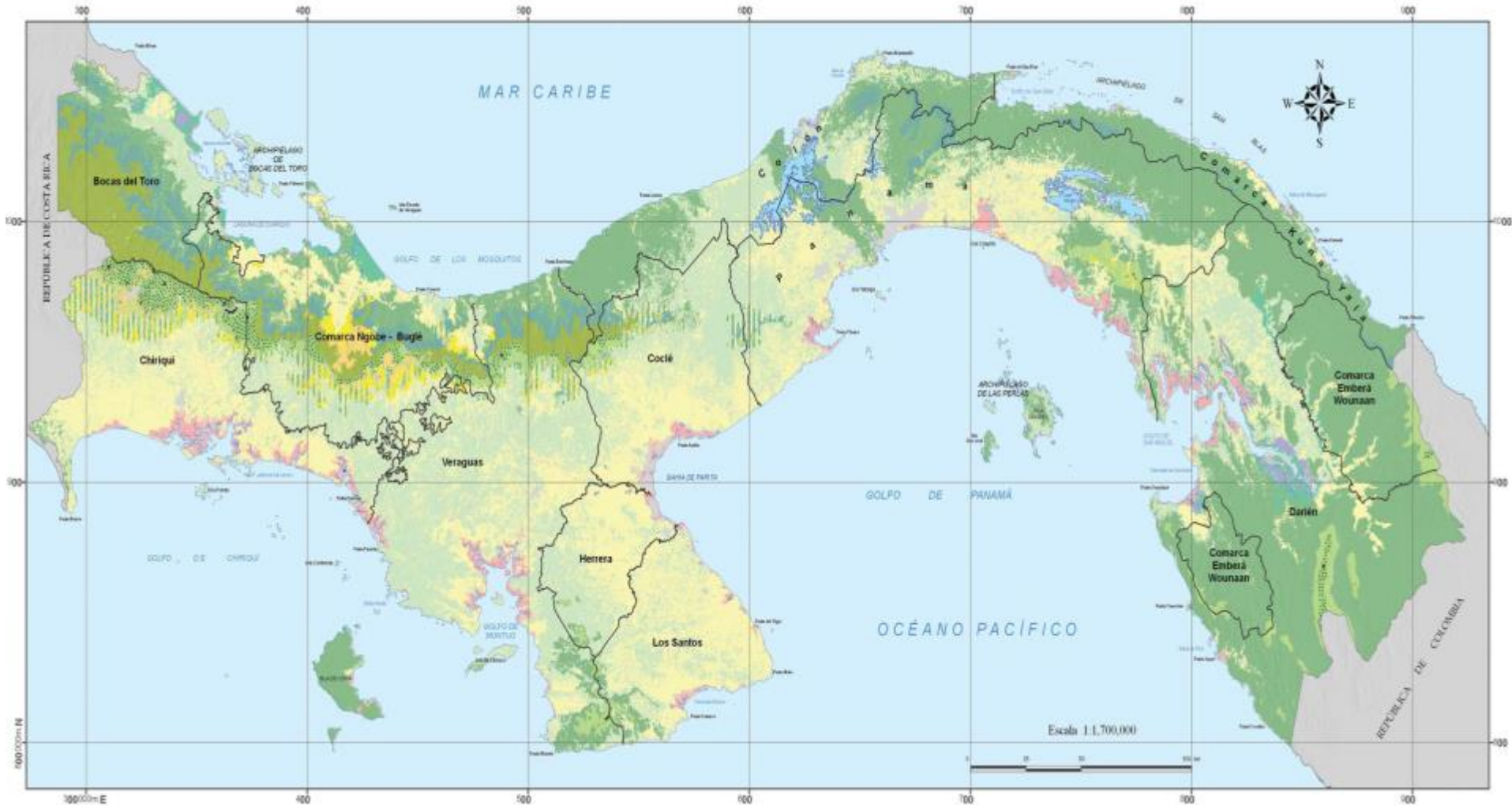


 Bosque de manglar Superficie de **1,817.75 km²**

LANSAT 1:250,000
25 HA Unidad de
mínima



Mapa de Cobertura boscosa, 2000.

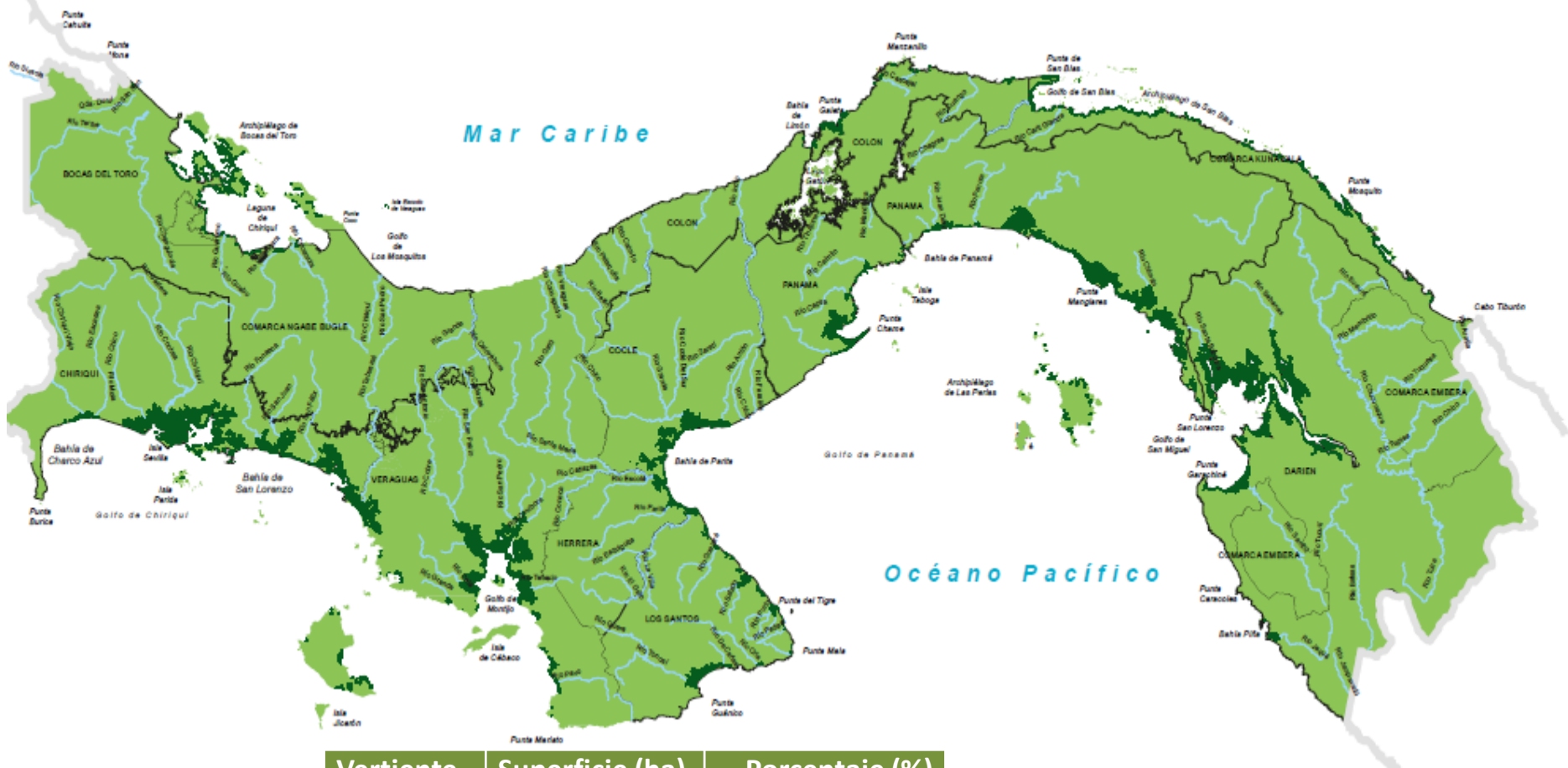


 Bosque de manglar Superficie de **1,744.35 km²** (174,435 ha).

LANSAT 1:250,000
25 HA Unidad de
mínima



Mapa de Cobertura boscosa, 2012.



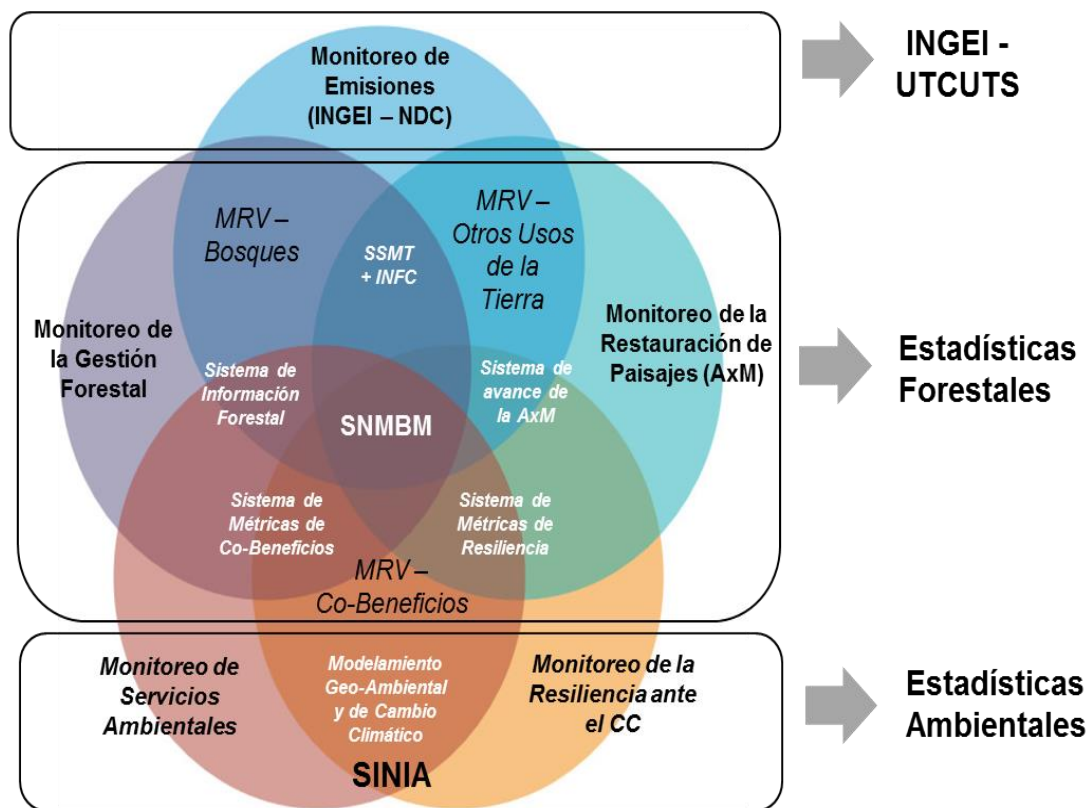
 Bosque de manglar

Vertiente	Superficie (ha)	Porcentaje (%)
Caribe	13,169	7.43
Pacífico	164,124	92.57
TOTAL	177,293	100.00

RapidEye 1:50,000
1 HA Unidad de mínima



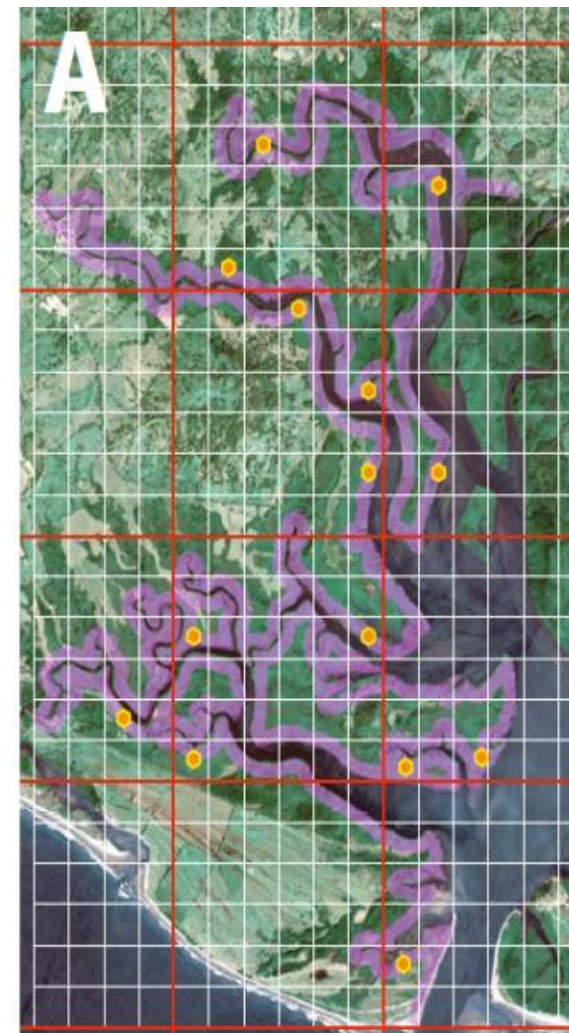
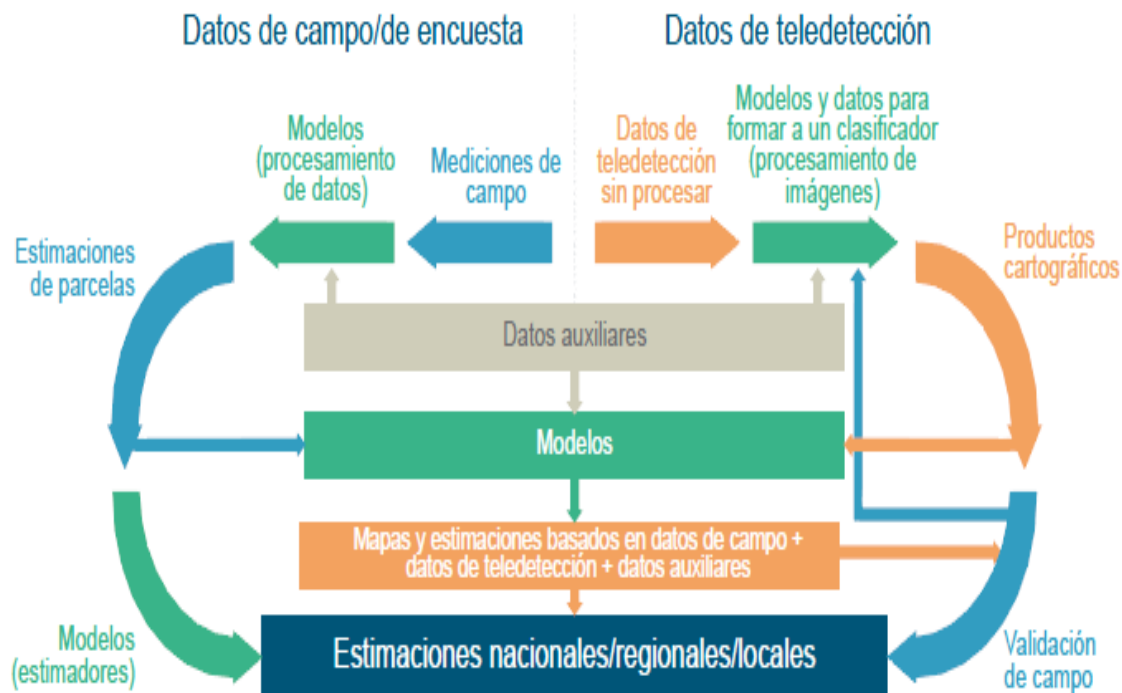
Sistema Nacional de Monitoreo de Bosques Multipropósito (SNMBM) de Panamá.



Confiabilidad, Transparencia, Comparabilidad, Periodicidad cada 5 años, atender los diversos compromisos ambiental del país en materia de indicadores ambientales.



Sistema Nacional de Monitoreo de Bosques Multipropósito (SNMBM) de Panamá.



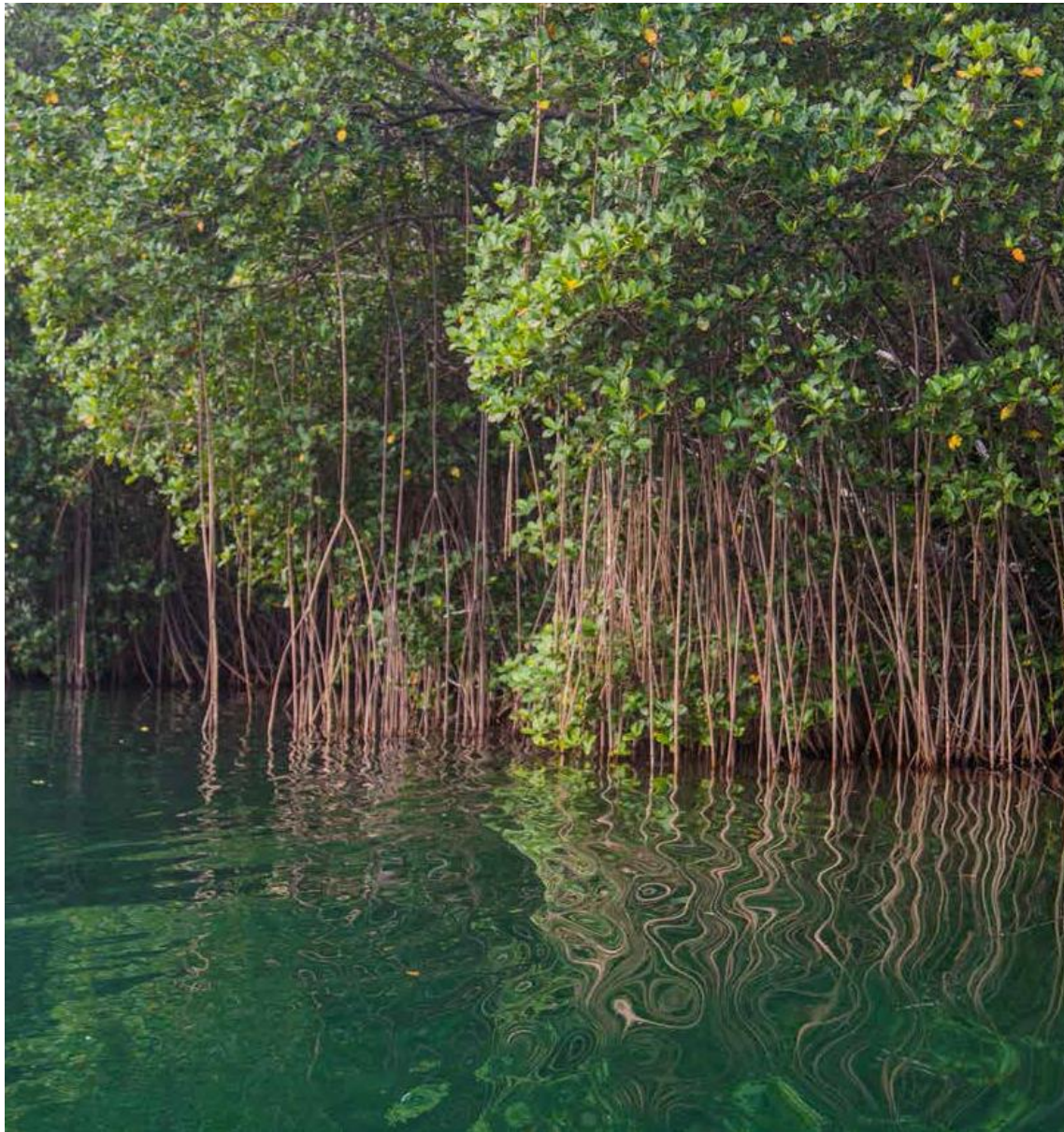
Oficina en Quito
Representación para Bolivia,
Colombia, Ecuador y Venezuela



❖ Desafíos:

- ❑ Integración de datos de campo, aéreo y satelital, óptico.
- ❑ Monitoreo continuo
- ❑ Estimación de los requerimientos en base a los costos y beneficios.
- ❑ Evaluación de la precisión y requerimientos para validación.
- ❑ Recurso Humano





GRACIAS!!!